

ASTREDHOR EN 2018



Recherche et innovation

108 projets de recherche appliquée



5 000 résultats d'essais



Accompagnement et expertise

60 conférences et journées portes ouvertes
500 professionnels conseillés



100 salariés

65 ingénieurs, expérimentateurs, doctorants et docteurs
16 conseillers et un réseau de conseillers labellisés



1100 adhérents

LA FILIÈRE EN CHIFFRES



53 000 entreprises



170 000 emplois



14 milliards d'euros de chiffre d'affaires



3,1 milliards d'euros d'achats de végétaux d'ornement par les particuliers

Sources : VALHOR, AND International, FranceAgriMer, Agreste 2015.

www.astredhor.fr

Informations techniques, actualités, formations, publications de l'Institut, librairie, bulletins de veille.

44 rue d'Alésia • 75682 Paris cedex 14
Tél : 01 53 91 45 00

info@astredhor.fr • [@astredhor](https://twitter.com/astredhor) • [YouTube](https://www.youtube.com/channel/UC...)



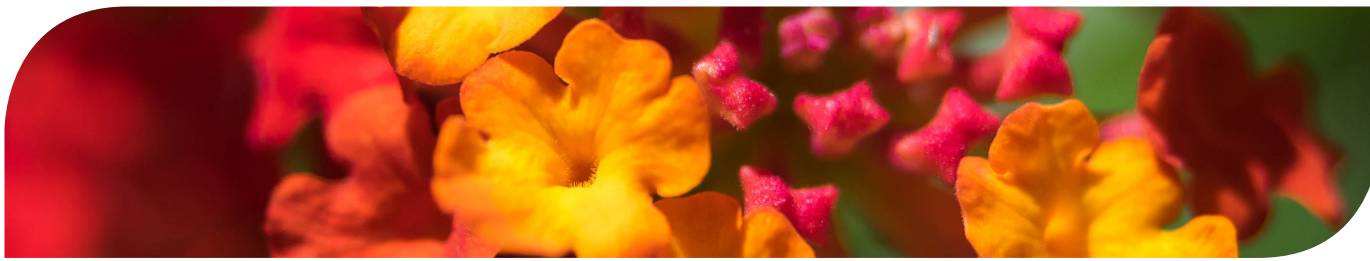
Partenaires financiers



L'innovation au service
des entreprises qui
végétalisent la vie



Mars 2019



ASTREDHOR, c'est...

ASTREDHOR conçoit et met en œuvre des programmes de recherche et d'innovation pour améliorer les performances techniques, économiques et environnementales des entreprises de l'horticulture, de la fleuristerie et du paysage. L'Institut technique de l'horticulture, qualifié par l'État depuis 2008, regroupe plus de 100 collaborateurs, au sein de 10 stations d'expérimentation, qui conduisent des projets de recherche appliquée à dimension régionale, nationale ou internationale. Ces activités de recherche permettent de proposer des services d'accompagnement et d'expertise aux entreprises et aux 1 100 adhérents de l'Institut.

Nos missions

Mener des recherches pour les professionnels

- Assurer une veille scientifique et technique dans les domaines concernant la filière horticole
- Co-élaborer de nouvelles connaissances
- Construire de nouvelles solutions avec et pour les professionnels
- Evaluer les risques et bénéfices des nouveaux systèmes et produits et produire des références pour les professionnels

Fournir un accompagnement et une expertise aux entreprises

- Recueillir et analyser les besoins en recherche des acteurs économiques et politiques
- Apporter une expertise technico-économique solide aux entreprises comme aux pouvoirs publics
- Valoriser et diffuser les résultats, méthodes et outils, notamment par la mise en place de démonstrateurs
- S'impliquer dans la formation initiale et continue et dans le dialogue avec la société

Domaines principaux de recherche

Les orientations stratégiques de l'Institut répondent aux défis et besoins des politiques publiques et des professionnels de la filière du végétal.

Systèmes alternatifs, accompagnement des transitions

Ingénierie verte et services écosystémiques

Economie et marchés

Valorisation industrielle pour la bioéconomie

Horticulture connectée

Les travaux de recherche et d'innovation réalisés répondent à des besoins de productivité, de compétitivité et de développement durable.



Un institut ancré en région

ASTREDHOR s'appuie sur six unités régionales composées de 10 stations d'expérimentation et un laboratoire qui portent le projet de l'Institut et le déclinent au sein de leur territoire. L'unité nationale coordonne l'ensemble des activités de l'Institut. La force d'ASTREDHOR repose sur sa capacité à répondre à des besoins locaux spécifiques tout en étant en mesure de répondre également à des problématiques nationales et internationales exprimées par les professionnels et les pouvoirs publics.



- ASTREDHOR EST
- ASTREDHOR LOIRE-BRETAGNE
- ASTREDHOR MÉDITERRANÉE
- ASTREDHOR AUVERGNE-RHÔNE-ALPES
- ASTREDHOR SEINE-MANCHE
- ASTREDHOR SUD-OUEST
- ☆ UMT ET LABCOM
- ★ LABORATOIRE

Outils et équipements



1,7 ha
de serres



6,1 ha
de pleine terre



6 600 m²
de tunnels



237 m²
de laboratoires